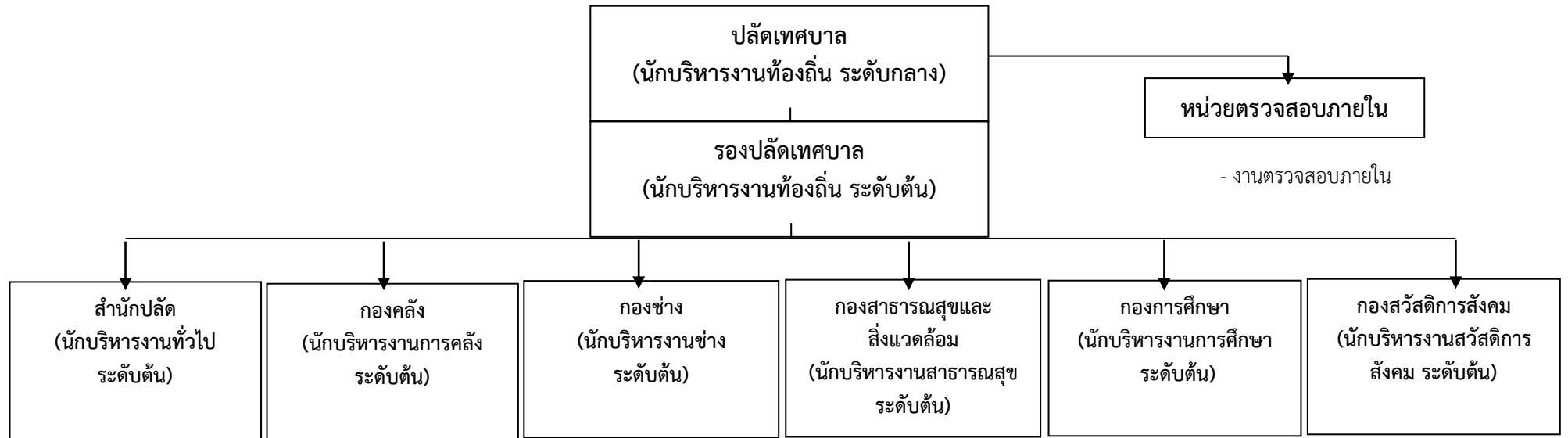


โครงสร้างส่วนราชการเทศบาลตำบลถาวร



- ฝ่ายแผนงานและงบประมาณ (นักบริหารงานทั่วไป ระดับต้น)
- งานวิเคราะห์นโยบายและแผน
  - งานจัดทำงบประมาณ
  - งานทะเบียนราษฎร
  - งานธุรการ
  - งานป้องกันและบรรเทาสาธารณภัย
  - งานการเจ้าหน้าที่
  - งานนิติการ
  - งานส่งเสริมการเกษตร
  - งานบริหารทั่วไป

- งานการเงิน
- งานบัญชี
- งานจัดเก็บและพัฒนารายได้
- งานพัสดุและทรัพย์สิน

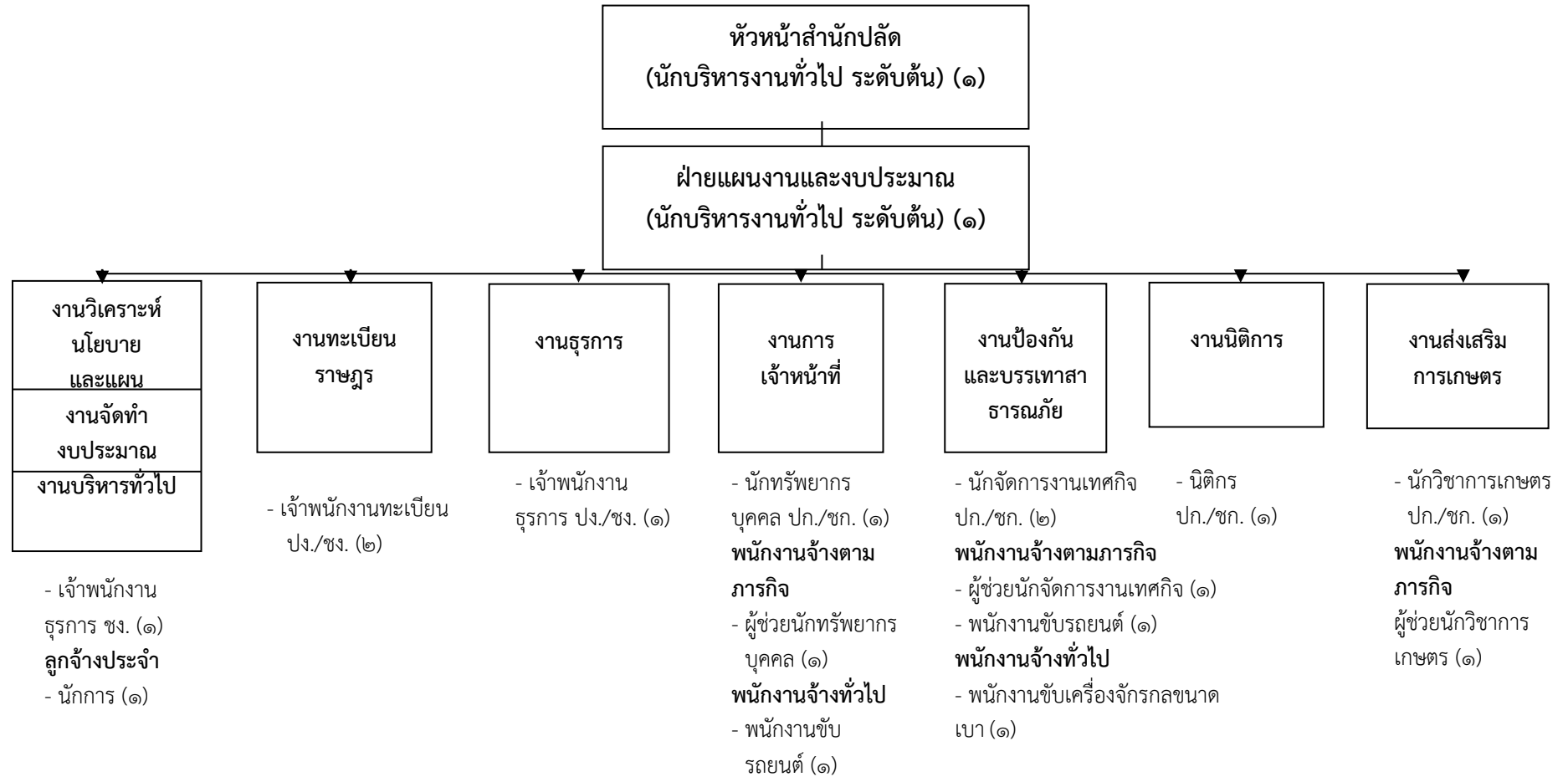
- งานธุรการ
- งานสาธารณูปโภค

- งานสุขาภิบาลและอนามัยสิ่งแวดล้อม
- งานป้องกันและควบคุมโรคติดต่อ

- ฝ่ายส่งเสริมการศึกษา ศาสนาและวัฒนธรรม (นักบริหารงานการศึกษา ระดับต้น)
- งานพัฒนาการศึกษา
  - งานการศึกษาปฐมวัย
  - งานส่งเสริมประเพณีศิลปวัฒนธรรม
  - งานกิจการศาสนา
  - งานธุรการ
  - งานกีฬาและนันทนาการ

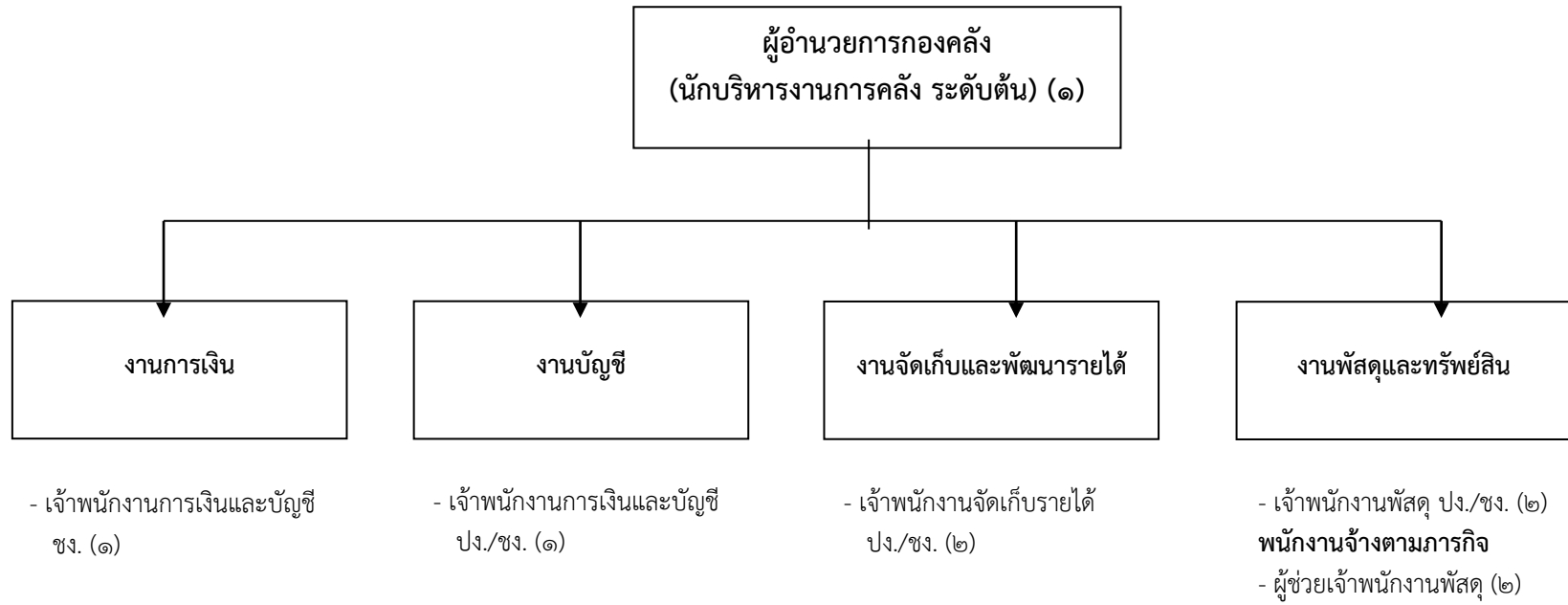
- ฝ่ายพัฒนาชุมชน (นักบริหารงานสวัสดิการสังคม ระดับต้น)
- งานพัฒนาชุมชน
  - งานสวัสดิการเด็กและเยาวชน
  - งานธุรการ
  - งานสังคมสงเคราะห์

โครงสร้างสำนักปลัดเทศบาลตำบลถาวร



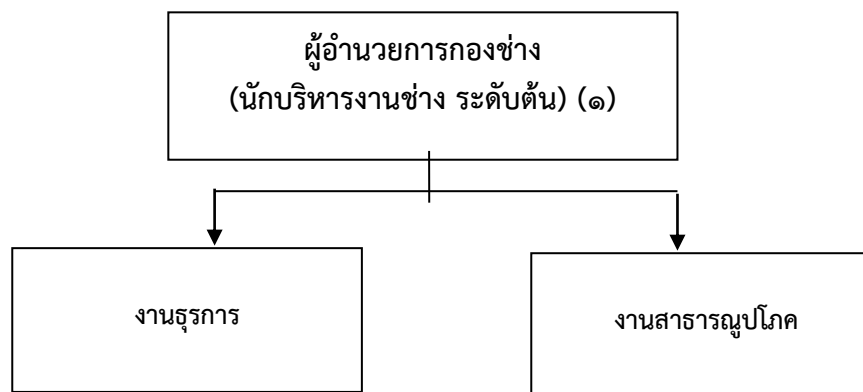
ประเภท	บริหารท้องถิ่น			อำนวยการท้องถิ่น			วิชาการ				ทั่วไป			ลูกจ้างประจำ	พนักงานจ้างตามภารกิจ	พนักงานจ้างทั่วไป
	สูง	กลาง	ต้น	สูง	กลาง	ต้น	เชี่ยวชาญ	เชี่ยวชาญพิเศษ	ชำนาญการ	ปฏิบัติการ	อาวุโส	ชำนาญาน	ปฏิบัติงาน			
จำนวน	-	-	-	-	-	๒	-	-	๑	๔	-	๑	๓	๑	๓	๓

โครงสร้างกองคลัง



ประเภท	บริหารท้องถิ่น			อำนวยการท้องถิ่น			วิชาการ				ทั่วไป			ลูกจ้างประจำ	พนักงานจ้างตามภารกิจ	พนักงานจ้างทั่วไป	
	ระดับ	สูง	กลาง	ต้น	สูง	กลาง	ต้น	เชี่ยวชาญ	เชี่ยวชาญการพิเศษ	ชำนาญการ	ปฏิบัติการ	อาวุโส	ชาญงาน				ปฏิบัติงาน
จำนวน	-	-	-	-	-	๑	-	-	-	-	-	-	๓	๓	-	๒	-

## โครงสร้างกองช่าง



- เจ้าพนักงานธุรการ ปง./ชง. (๑)

- นายช่างโยธา ปง./ชง. (๑)

- นายช่างไฟฟ้า ปง./ชง. (๑)

**พนักงานจ้างตามภารกิจ**

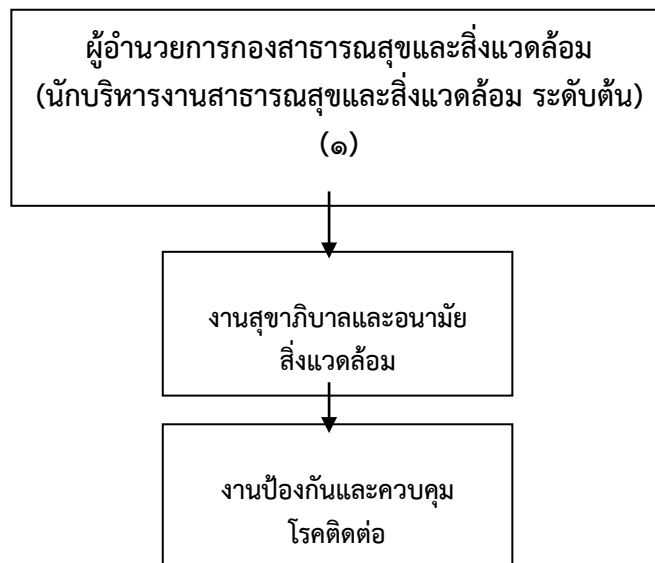
- ผู้ช่วยนายช่างโยธา (๑)

- ผู้ช่วยนายช่างไฟฟ้า (๑)

- ผู้ช่วยนายช่างสำรวจ (๑)

ประเภท	บริหารท้องถิ่น			อำนวยการท้องถิ่น			วิชาการ				ทั่วไป			ลูกจ้างประจำ	พนักงานจ้างตามภารกิจ	พนักงานจ้างทั่วไป	
	ระดับ	สูง	กลาง	ต้น	สูง	กลาง	ต้น	เชี่ยวชาญ	เชี่ยวชาญการพิเศษ	ชำนาญการ	ปฏิบัติการ	อาวุโส	ชำนาญงาน				ปฏิบัติงาน
จำนวน	-	-	-	-	-	๑	-	-	-	-	-	-	๒	๑	-	๓	-

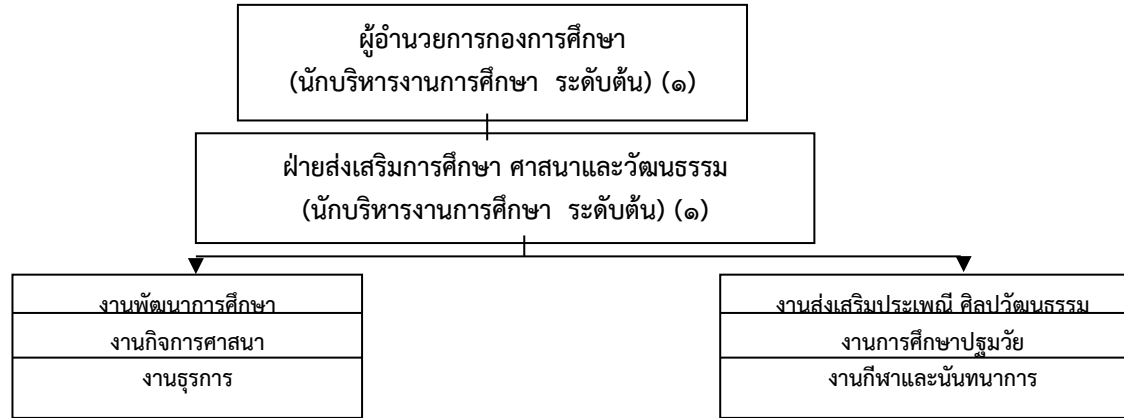
## โครงสร้างกองสาธารณสุขและสิ่งแวดล้อม



- เจ้าพนักงานธุรการ ปง./ขง. (๑)

ประเภท	บริหารท้องถิ่น			อำนาจการท้องถิ่น			วิชาการ				ทั่วไป			ลูกจ้างประจำ	พนักงานจ้างตามภารกิจ	พนักงานจ้างทั่วไป	
	ระดับ	สูง	กลาง	ต้น	สูง	กลาง	ต้น	เชี่ยวชาญ	เชี่ยวชาญพิเศษ	ชำนาญการ	ปฏิบัติการ	อาวุโส	ชำนาญงาน				ปฏิบัติงาน
จำนวน	-	-	-	-	-	๑	-	-	-	-	-	-	-	๑	-	-	-

## โครงสร้างกองการศึกษา



- เจ้าหน้าที่งานธุรการ ปง./ชง. (๑)

- นักวิชาการศึกษา ปก./ชก. (๑)

พนักงานจ้างตามภารกิจ

- ผู้ช่วยนักวิชาการศึกษา (๑)

ศูนย์พัฒนาเด็กเล็กบ้านน้อย

- หัวหน้าศูนย์พัฒนาเด็กเล็ก (๑)

- ครู (๒)

- ครูผู้ดูแลเด็ก (๑)

พนักงานจ้างตามภารกิจ

- ผู้ช่วยครูผู้ดูแลเด็ก (๒)

พนักงานจ้างทั่วไป

- ปฏิบัติหน้าที่ดูแลเด็กเล็ก (๒)

ศูนย์พัฒนาเด็กเล็กบ้านหนองหิน

- หัวหน้าศูนย์พัฒนาเด็กเล็ก (๑)

- ครูผู้ดูแลเด็ก (๑)

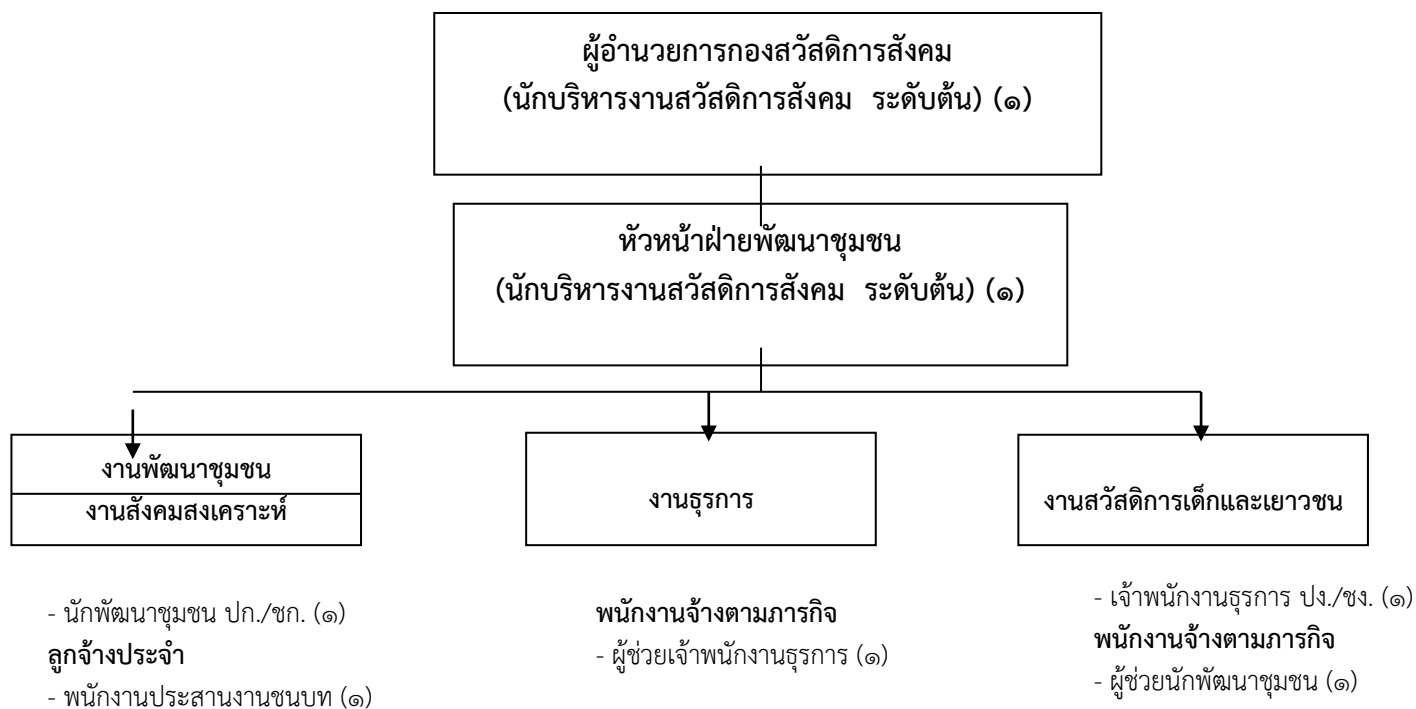
พนักงานจ้างทั่วไป

- ปฏิบัติหน้าที่ดูแลเด็กเล็ก (๑)

ประเภท	บริหารท้องถิ่น			อำนาจการท้องถิ่น			วิชาการ				ทั่วไป			ลูกจ้างประจำ	พนักงานจ้างตามภารกิจ	พนักงานจ้างทั่วไป
	ระดับ	สูง	กลาง	ต้น	สูง	กลาง	ต้น	เชี่ยวชาญ	เชี่ยวชาญพิเศษ	ชำนาญการ	ปฏิบัติการ	อาวุโส	ชำนาญงาน			
จำนวน	-	-	-	-	-	๒	-	-	-	๑	-	-	๑	-	๓	๓

ตำแหน่ง	หัวหน้าศูนย์พัฒนาเด็กเล็ก	ครู	ครูผู้ดูแลเด็ก
จำนวน	๒	๒	๒

โครงสร้างกองสวัสดิการสังคม



ประเภท	บริหารท้องถิ่น			อำนวยการท้องถิ่น			วิชาการ				ทั่วไป			ลูกจ้างประจำ	พนักงานจ้างตามภารกิจ	พนักงานจ้างทั่วไป
	สูง	กลาง	ต้น	สูง	กลาง	ต้น	เชี่ยวชาญ	เชี่ยวชาญพิเศษ	ชำนาญการ	ปฏิบัติการ	อาวุโส	ชำนาญงาน	ปฏิบัติงาน			
จำนวน	-	-	-	-	-	๒	-	-	๑	-	-	-	๑	๑	๒	-

